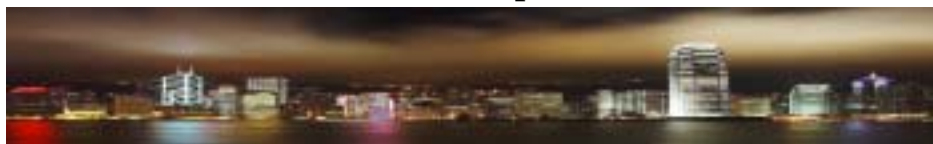


# PR1ME ASIA

## Small & Mid Cap Fund



### Profil

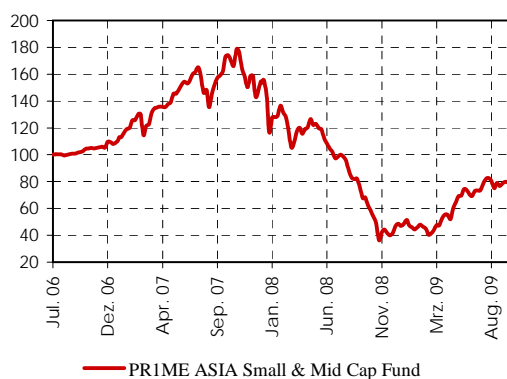
Anlageinstrument	Aktien
Anlageuniversum	Asien Small & Mid Cap's
Fokus	China
Fondswährung	US Dollar (USD)

**Anlageberater** PR1ME Securities & Asset Management AG  
Web: www.pr1me.li

Report vom	29. September 09
NAV je Anteil in USD	776.87
Fondsgrösse in USD	15'249'958
TER 1/TER 2 in % (per 30.06.09)	2.23 / 2.23

**Fondsleitung** IFM Independent Fund Management AG  
Web: www.ifmfunds.com

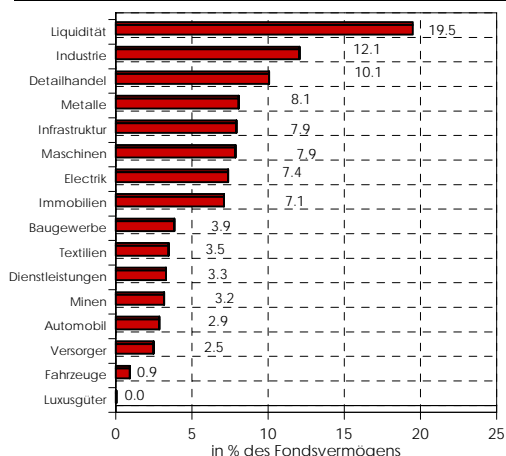
### Performance Chart (indexiert)



### Risikomasse (in USD)

Tiefster Nettoinventarwert	361.18
Höchster Nettoinventarwert	1'788.97
Median	1'052.82
Mean	1'042.53
Positive Wochen	57%
Schlechteste Woche	-26.20%
Beste Woche	17.19%
Max. Verlust	-32.55%
Anzahl Beobachtungen	170
Volatilität p.a.	38.67%

### Gliederung nach Branchen



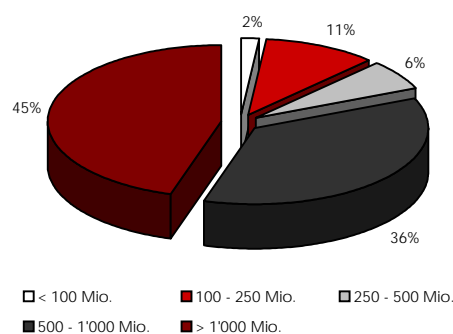
Bitte beachten Sie den Disclaimer auf Seite 3

### Performance Entwicklung (in USD)

Per Ende	PR1ME ASIA Small & Mid Cap Fund	
2009 MTD		-1.38%
YTD		59.16%
2008		-68.46%
2007		39.97%
2006 *		10.56%
2005		n/a
Seit Lancierung *		-22.31%

\* 18. Juli 2006

### Gliederung nach Marktkapitalisierung (in USD)



### Top 10

Gesellschaft	Gewichtung
Midas Holdings Ltd	8.06%
China Everbright Intl. Ltd	7.91%
Shanghai Electric Group Co Ltd	6.35%
Beijing Jingkelong Co Ltd	6.12%
COSCO Intl. Holdings Ltd	5.58%
Haitian Int. Holdings Ltd.	4.14%
Renhe Commercial Holdings Co.	4.02%
Li Ning Company	3.95%
Pacific Textiles Holdings	3.46%
Guangzhou Investment Company Limited	3.29%
<b>% vom Portfolio</b>	<b>52.88%</b>

Copyright: IFM Independent Fund Management AG, Vaduz

# PR1ME ASIA

## Small & Mid Cap Fund



### Verwaltung und Organe

#### Fondsleitung / Vertriebssträger

IFM Independent Fund Management AG  
Austrasse 9, Postfach 1121, FL-9490 Vaduz  
Tel. +423 235 04 50 Fax +423 235 04 51  
E-mail: info@ifm.li  
Webpage: www.ifmfunds.com

#### Anlageberater

PR1ME Securities & Asset Management AG  
Gartenstrasse 19, CH-8002 Zürich  
Tel. +41 44 295 10 10 Fax +41 44 295 10 20  
E-mail: sa@pr1me.li  
Webpage: www.pr1me.li

#### Depotbank und Zahlstelle

Liechtensteinische Landesbank AG  
Städtle 44, Postfach 384, FL-9490 Vaduz  
Tel. +423 236 88 11 Fax +423 236 88 22  
E-mail: llb@llb.li  
Webpage: www.llb.li

#### Revisionsstelle

Ernst & Young AG  
Belpstrasse 23, Postfach, CH-3001 Bern  
Tel. +41 31 320 61 11 Fax +41 31 320 68 27  
E-mail: peter.schoeffmann@eycom.ch  
Webpage: www.ey.com/ch

### Aufsicht und Rechtsgrundlage

#### Aufsichtsbehörde

FMA Finanzmarktaufsicht Liechtenstein  
Heiligkreuz 8, Postfach 684, FL-9490 Vaduz  
Tel. +423 236 73 73 Fax +423 236 73 74  
E-mail: info@fma-li.li  
Webpage: www.fma-li.li

#### Rechtsgrundlage

Investmentunternehmen für Wertpapiere (Anlagefonds) liechtensteinischen Rechts gemäss Gesetz über Investmentunternehmen (IUG) vom 19. Mai 2005, LGBl. 2005 Nr. 156.

#### Genehmigung durch die FMA

13. Juni 2006

#### Erfüllungsort/Gerichtsstand

Vaduz/Fürstentum Liechtenstein

### Bewertung, Ausgabe und Rücknahme

#### Bewertung des Fonds

wöchentlich, jeweils am Dienstag auf Basis der  
letztbekanntesten Kurse

#### Entgegennahme der Aufträge

jeweils bis Montag, 16.00 Uhr

#### Ausgabe- und Rücknahmepreis

Inventarwert pro Anteil +/- Kommissionen

### Allgemeines

#### Fondsname

PR1ME Asia Small & Mid Cap Fund

#### Valorenummer

2.548.506

#### ISIN Nummer

LI0025485066

#### Lancierung

18. Juli 2006

#### Laufzeit

unbestimmt

#### Rechnungsjahr

1. Januar bis 31. Dezember

#### Rechnungseinheit

US Dollar (USD)

#### Stückelung

1'000 bei Emission

#### Ausschüttung/Erfolgszuwendung

thesaurierend

#### Erstzeichnung

Minimum 5 Anteile

#### Kotierung

Keine

### Anlageziel

Das Anlageziel des Fonds besteht hauptsächlich im Erzielen eines langfristigen überdurchschnittlichen Kapitalgewinns durch Investitionen, welche nach dem Grundsatz der Risikostreuung in Wertpapiere und andere Anlagen, getätigt werden. Es gilt zu beachten, dass die Wertentwicklung des Fonds an keinen Referenzindex gekoppelt ist und er kann somit davon losgelöst seine Investitionsentscheidungen treffen. Der Fonds investiert, abzüglich der flüssigen Mittel, mindestens zwei Drittel seines Vermögens in Beteiligungspapiere und -wertrechte (Aktien, Genossenschaftsanteile, Partizipationsscheine, Genussscheine, Aktien mit Warrants, etc.) von kleinen und mittelgrossen Gesellschaften (Small & Mid Cap Unternehmen), die ihren Sitz oder den überwiegenden Anteil ihrer wirtschaftlichen Aktivitäten in Asien haben und die an einer der folgenden Börsen kotiert sind: Hong Kong, Singapore, Thailand, Malaysia und Indonesien. Die Anlage des Vermögens erfolgt dabei schweremässig in Aktien von Unternehmen, die ihren Sitz oder den überwiegenden Anteil ihrer wirtschaftlichen Aktivitäten in China haben. Die Auswahl der Anlagen erfolgt auf Grund der traditionellen Analyse. Dabei stehen beispielsweise die fundamentale „Bottom-up“-Analyse verschiedener Einzeltitel, die technische Analyse des Kursverlaufs und die Finanzsituation der Einzeltitel im Vordergrund. Im weiteren wird der Sektorauswahl große Bedeutung zugeordnet.

2

REPORT VOM 29. September 2009

PR1ME ASIA Small & Mid Cap Fund

# PR1ME ASIA

## Small & Mid Cap Fund



### Vergütungen

Verwaltungsgebühr	1.5% p.a.
Performance-Fee	15%
Hurdle Rate	Ja, 5% für Performance-Fee
High Watermark	Ja
Administrationsgebühr	0.20% p.a., min. CHF 25'000.-- pro Jahr
Depotbankgebühr	0.15% p.a., min CHF 15'000.-- pro Jahr
Ausgabekommission	Höchstens 3%
Rücknahmekommission	0.25% zugunsten des Fondsvermögens
TER 1 in % exkl. Performance-Fee	2.23
TER 2 in % inkl. Performance-Fee	2.23

### Verkaufsrestriktionen

Innerhalb der USA dürfen aufgrund der US-Gesetzgebung Anteile dieses Anlagefonds nicht an Anleger mit Domizil oder Nationalität USA verkauft, angeboten oder ausgeliefert werden.

### Kurspublikationen

Zeitungen	Liechtensteiner Volksblatt
Reuters	2548506X.CHE
Telekurs	2.548.506
Bloomberg	PR1MEAS LE
Webseiten	www.ifm.li www.lafv.li www.pr1me.li

### Risikohinweis

Der **PR1ME Asia Small & Mid Cap Fund** investiert überwiegend in Beteiligungspapiere und Beteiligungswertrechte von **kleinen und mittelgrossen asiatischen Gesellschaften** mit **Hauptfokus China** (Small & Mid Cap Unternehmen). Aufgrund seiner Spezialisierung auf den „Small & Mid Cap“-Bereich sowie auf einen bestimmten geographischen Bereich weist der Fonds erhöhte Chancen auf, denen jedoch entsprechende Risiken entgegenstehen. Dabei gilt es zu beachten, dass in diesem Börsensegment Kursschwankungen (Volatilitäten) in wesentlich stärkerem Ausmass auftreten als in anderen dem Anleger vertrauten Marktsegmenten. Zudem kann die Handelbarkeit bei Kauf und Verkauf einzelner Aktien aufgrund vorübergehend auftretender mangelnder Liquidität (geringe Anzahl frei handelbarer Aktien) beeinträchtigt sein. Ausserdem können Wechselkursschwankungen der lokalen Währungen gegenüber dem US Dollar das Anlageergebnis beeinflussen. Das mit einer Wertpapieranlage verbundene Bonitätsrisiko kann auch bei einer sorgfältigen Auswahl zu erwerbender Papiere nicht völlig ausgeschlossen werden. Politische Veränderungen, Begrenzungen des Währungsumtauschs, Börsenkontrolle, Steuern, Einschränkungen bezüglich ausländischer Kapitalanlagen und Kapitalrückflüsse usw. können das Anlageergebnis ebenso beeinflussen. Die Wertentwicklung der Anteile ist von der Anlagepolitik sowie von der Marktentwicklung der einzelnen Anlagen des Fonds abhängig und kann nicht im Voraus festgelegt werden. In diesem Zusammenhang ist darauf hinzuweisen, dass der Wert der Anteile gegenüber dem Ausgabepreis jederzeit steigen oder fallen kann. Es kann nicht garantiert werden, dass der Anleger sein investiertes Kapital zurück erhält. Aufgrund der überwiegenden Investition des Vermögens des **PR1ME Asia Small & Mid Cap Fund** in Beteiligungspapiere und -wertrechte von **kleinen und mittelgrossen asiatischen Gesellschaften** mit **Hauptfokus China** (Small & Mid Cap Unternehmen) besteht bei diesem Anlagetyp ein erhöhtes Länder-, Markt-, Emittenten- und Liquiditätsrisiko, welche sich negativ auf das Nettovermögen auswirken kann. Daneben können andere Risiken wie etwa das Währungsrisiko und das Zinsrisiko in Erscheinung treten. Durch den Einsatz von derivativen Finanzinstrumenten, die nicht der Absicherung dienen, kann es zu erhöhten Risiken kommen.



**IFM Independent Fund Management AG**  
Austrasse 9, Postfach 1121, FL-9490 Vaduz  
Fürstentum Liechtenstein  
Tel.: +423 235 04 50 Fax: +423 235 04 51  
E-mail: ifm@fkg.com Webpage: www.ifmfunds.com

Disclaimer: Die historische Wertentwicklung eines Anteils ist keine Garantie für die laufende und zukünftige Performance. Der Wert eines Anteils kann jederzeit steigen oder fallen. In der in diesem Monatsreport gezeigten Wertentwicklung sind die bei der Ausgabe und Rücknahme anfallenden Kommissionen und Gebühren nicht berücksichtigt. Eine Haftung für die in diesem Monatsreport enthaltenen Fehler oder Auslassungen wird nicht übernommen. Dieser Monatsreport sollte im Zusammenhang mit dem vollständigen und vereinfachten Prospekt gelesen werden. Zeichnungen von Anteilen werden nur auf der Grundlage des aktuellen vollständigen und vereinfachten Prospekts angenommen. Der vollständige Prospekt, der vereinfachte Prospekt und die Vertragsbedingungen sowie die neuesten Geschäfts- und Halbjahresberichte sind kostenlos bei der Verwaltungsgesellschaft, der Depotbank, bei allen Vertriebsberechtigten im In- und Ausland sowie auf der Web-Seite des LAFV Liechtensteinischer Anlagefondsverband unter [www.lafv.li](http://www.lafv.li) erhältlich. Die publizierten Informationen begründen weder eine Aufforderung noch ein Angebot oder eine Empfehlung.

Copyright: IFM Independent Fund Management AG, Vaduz