



**PR1ME ASIA  
SMALL & MID CAP FUND**  
VALOR 2.548.506

**Profil**

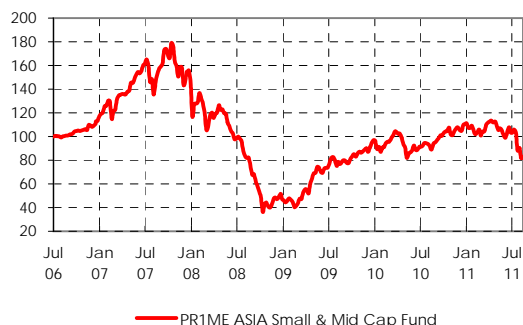
Anlageinstrument	<b>Aktien</b>
Anlageuniversum	<b>Asien Small &amp; Mid Caps</b>
Fokus	<b>China</b>
Fondswahrung	<b>Dollar (USA)</b>

Report vom	<b>30. August 2011</b>
NAV je Anteil in USD	<b>829.55</b>
Fondsgrosse in USD	<b>29'064'170</b>
TER1 / TER2 in %	<b>1.99 / 1.99</b>

**Anlageberater** PR1ME Securities & Asset Management AG  
Gartenstrasse 19, CH-8002 Zurich  
Tel. +41 (0)44 295 10 10  
E-mail: sa@pr1me.li  
Web: www.pr1me.li

**Fondsleitung /  
Vertriebstrager** IFM Independent Fund  
Management AG  
Tel. +423 235 04 50  
E-mail: info@ifm.li  
Web: www.ifm.li

**Performance Chart** (indexiert)



**Performance Entwicklung** (in USD)

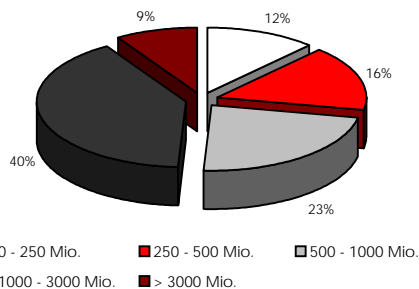
Per Ende	PR1ME ASIA Small & Mid Cap Fund
2011 MTD	-21.76%
YTD	-21.91%
2010	15.95%
2009	87.70%
2008	-68.46%
2007	39.97%
Seit Lancierung *	-17.05%

\* 18. Juli 2006

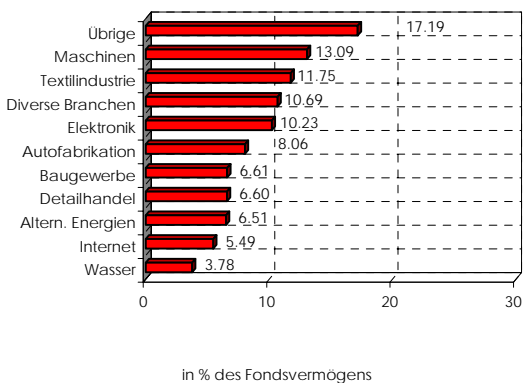
**Risikomasse** (in USD)

Tiefster Nettoinventarwert	361.18
Hochster Nettoinventarwert	1'788.97
Median	1'020.01
Mean	1'018.18
Positive Wochen	58.46%
Schlechteste Woche	-26.20%
Beste Woche	17.19%
Max. Verlust	-47.10%
Anzahl Beobachtungen	272
Volatilitat p.a.	34.50%

**Gliederung nach Marktkapitalisierung** (in USD)



**Gliederung nach Branche**



**Top 10**

Gesellschaft	Gewichtung
First Tractor Co Ltd	6.98%
Lee & Man Holdings Ltd	6.70%
Haitian Int. Holdings Ltd.	6.51%
COSCO Intl. Holdings Ltd	6.02%
Beijing Jingkelong Co Ltd	5.53%
Kingdee Intl. Software Ltd	5.51%
Sa Sa International Holdings	5.20%
iShares FTSE / Xinhua A50 China Index ETF	5.20%
Texwinca Holdings Ltd.	5.09%
China Everbright Intl. Ltd	4.97%
<b>% vom Portfolio</b>	<b>57.71%</b>



**PR1ME ASIA  
SMALL & MID CAP FUND  
VALOR 2.548.506**

## Verwaltung und Organe

### Fondsleitung / Vertriebssträger

IFM Independent Fund Management AG  
Austrasse 9, FL-9490 Vaduz  
Tel. +423 235 04 50 Fax +423 235 04 51  
Email: info@ifm.li  
Webpage: www.ifm.li

### Anlageberater

PR1ME Securities & Asset Management AG  
Gartenstrasse 19, CH-8002 Zürich  
Tel. +41 (0)44 295 10 10 Fax +41 (0)44 295 10 20  
Email: sa@pr1me.li  
Webpage: www.pr1me.li

### Depotbank

Liechtensteinische Landesbank AG  
Städtle 44, FL-9490 Vaduz  
Tel. +423 236 88 11 Fax +423 236 88 22  
Email: llb@llb.li  
Webpage: www.llb.li

### Revisionsstelle

Ernst & Young AG  
Belpstrasse 23, Postfach, CH-3001 Bern  
Tel. +41 (0)58 286 61 11 Fax +41 (0)58 286 68 27  
Email: peter.schoeffmann@ch.ey.com  
Webpage: www.ey.com/ch

## Aufsicht und Rechtsgrundlage

### Aufsichtsbehörde

FMA Finanzmarktaufsicht Liechtenstein  
Landstrasse 109, Postfach 279, FL-9490 Vaduz  
Tel. +423 236 73 73 Fax +423 236 73 74  
Email: info@fma-li.li  
Webpage: www.fma-li.li

### Rechtsgrundlage

Investmentunternehmen für Wertpapiere (Anlagefonds) liechtensteinischen Rechts gemäss Gesetz über Investmentunternehmen (UG) vom 19. Mai 2005, LGBI. 2005 Nr. 156

### Genehmigungsdatum

13. Juni 2006

### Letzte Prospektänderung

29. Februar 2008

### Erfüllungsort/Gerichtsstand

Vaduz

## Bewertung, Ausgabe und Rücknahme

### Bewertung

wöchentlich, jeweils am Dienstag auf Basis der letztbekannten Kurse

### Entgegennahme der Aufträge

Vortag des Bewertungstages um spätestens 16.00 Uhr (MEZ)

### Ausgabe und Rücknahmepreis

Inventarwert pro Anteil +/- Kommissionen

## Allgemeines

### Fundname

PR1ME ASIA Small & Mid Cap Fund

### Valorennummer

2.548.506

### ISIN Nummer

LI0025485066

### Lancierung

18. Juli 2006

### Laufzeit

unbestimmt

### Rechnungsjahr

1. Januar bis 31. Dezember

### Rechnungseinheit

US Dollar (USD)

### Stückelung

USD 1'000.-- bei Erstemission

### Ausschüttung

keine, thesaurierend

### Minimale Erstzeichnung

5 Anteile

### Kotierung

keine

## Anlageziel

Das Anlageziel des Fonds besteht hauptsächlich im Erzielen eines langfristigen überdurchschnittlichen Kapitalgewinns durch Investitionen, welche nach dem Grundsatz der Risikostreuung in Wertpapiere und andere Anlagen, getätigt werden. Es gilt zu beachten, dass die Wertentwicklung des Fonds an keinen Referenzindex gekoppelt ist und er kann somit davon losgelöst seine Investitionsentscheidungen treffen. Der Fonds investiert sein Vermögen vorwiegend (mindestens zwei Drittel) in Beteiligungspapiere und -wertrechte (Aktien, Genossenschaftsanteile, Partizipationsscheine, Genussscheine, Aktien mit Warrants, etc.) von kleinen und mittelgrossen Gesellschaften (Small & Mid Cap Unternehmen), die ihren Sitz oder den überwiegenden Anteil ihrer wirtschaftlichen Aktivitäten in Asien haben und die an einer der folgenden Börsen kotiert sind: Hong Kong, Singapore, Thailand, Malaysia und Indonesien. Die Anlage des Vermögens erfolgt dabei schweremwichtig in Aktien von Unternehmen, die ihren Sitz oder den überwiegenden Anteil ihrer wirtschaftlichen Aktivitäten in China haben. Die Auswahl der Anlagen erfolgt auf Grund der traditionellen Analyse. Dabei stehen beispielsweise die fundamentale „Bottom-up“-Analyse verschiedener Einzeltitel, die technische Analyse des Kursverlaufs und die Finanzsituation der Einzeltitel im Vordergrund. Im weiteren wird der Sektorauswahl große Bedeutung zugeordnet.

2

REPORT VOM 30. AUGUST 2011

PR1ME ASIA SMALL & MID CAP FUND



**PR1ME ASIA  
SMALL & MID CAP FUND  
VALOR 2.548.506**

**Vergütungen**

<b>Verwaltungsgebühr</b>	1.50% p.a.
<b>Administrationsentschädigung</b>	0.20% p.a. oder min. CHF 25'000.-- pro Jahr
<b>Depotbankgebühr</b>	0.15% p.a. oder min. CHF 15'000.-- pro Jahr
<b>HurdleRate</b>	Ja, 5% für Performance-Fee
<b>High Watermark</b>	Ja
<b>Performancegebühr</b>	15%
<b>Ausgabekommission</b>	Höchstens 3%
<b>Rücknahmekommission</b>	0.25% zugunsten des Fondsvermögens
<b>TER 1 in % exkl. Performance-Fee</b>	1.99
<b>TER 2 in % inkl. Performance-Fee</b>	1.99

**Kurspublikationen**

<b>Zeitungen</b>	Liechtensteiner Volksblatt
<b>Reuters</b>	2548506X.CHE
<b>Telekurs</b>	2.548.506
<b>Bloomberg</b>	PR1MEAS LE
<b>Internet</b>	www.ifm.li www.lafv.li www.pr1me.li

**Verkaufsrückstellungen**

Innerhalb der USA dürfen aufgrund der US-Gesetzgebung Anteile dieses Anlagefonds nicht an Anleger mit Domizil oder Nationalität USA verkauft, angeboten oder ausgeliefert werden.

**Vertrieb in der Schweiz**

<b>Vertreter &amp; Vertriebsträger</b>	Liechtensteinische Landesbank (Schweiz) AG Stampfenbachstr. 114, Postfach, CH-8006 Zürich Tel. +41 (0)44 269 91 11 Fax +41 (0)44 269 91 22
<b>Zahlstelle</b>	Liechtensteinische Landesbank (Schweiz) AG Stampfenbachstr. 114, Postfach, CH-8006 Zürich Tel. +41 (0)44 269 91 11 Fax +41 (0)44 269 91 22

**Risikohinweis**

Der PR1ME ASIA Small & Mid Cap Fund investiert überwiegend in Beteiligungspapiere und Beteiligungswertrechte von kleinen und mittelgrossen asiatischen Gesellschaften mit Hauptfokus China (Small & Mid Cap Unternehmen). Aufgrund seiner Spezialisierung auf den „Small & Mid Cap“-Bereich sowie auf einen bestimmten geographischen Bereich weist der Fonds erhöhte Chancen auf, denen jedoch entsprechende Risiken entgegenstehen. Dabei gilt es zu beachten, dass in diesem Börsensegment Kursschwankungen (Volatilitäten) in wesentlich stärkerem Ausmass auftreten als in anderen dem Anleger vertrauten Marktsegmenten. Zudem kann die Handelbarkeit bei Kauf und Verkauf einzelner Aktien aufgrund vorübergehend auftretender mangelnder Liquidität (geringe Anzahl frei handelbarer Aktien) beeinträchtigt sein. Ausserdem können Wechselkurschwankungen der lokalen Währungen gegenüber dem US Dollar das Anlageergebnis beeinflussen. Das mit einer Wertpapieranlage verbundene Bonitätsrisiko kann auch bei einer sorgfältigen Auswahl zu erwerbender Papiere nicht völlig ausgeschlossen werden. Politische Veränderungen, Begrenzungen des Währungsumtauschs, Börsenkontrolle, Steuern, Einschränkungen bezüglich ausländischer Kapitalanlagen und Kapitalrückflüsse usw. können das Anlageergebnis ebenso beeinflussen. Die Wertentwicklung der Anteile ist von der Anlagepolitik sowie von der Marktentwicklung der einzelnen Anlagen des Fonds abhängig und kann nicht im Voraus festgelegt werden. In diesem Zusammenhang ist darauf hinzuweisen, dass der Wert der Anteile gegenüber dem Ausgabepreis jederzeit steigen oder fallen kann. Es kann nicht garantiert werden, dass der Anleger sein investiertes Kapital zurück erhält. Aufgrund der überwiegenden Investition des Vermögens des PR1ME ASIA Small & Mid Cap Fund in Beteiligungspapiere und -wertrechte von kleinen und mittelgrossen asiatischen Gesellschaften mit Hauptfokus China (Small & Mid Cap Unternehmen) besteht bei diesem Anlagetyp ein erhöhtes Länder-, Markt-, Emittenten- und Liquiditätsrisiko, welche sich negativ auf das Nettovermögen auswirken kann. Daneben können andere Risiken wie etwa das Währungsrisiko und das Zinsrisiko in Erscheinung treten. Durch den Einsatz von derivativen Finanzinstrumenten, die nicht der Absicherung dienen, kann es zu erhöhten Risiken kommen.



**IFM Independent Fund Management AG**  
Austrasse 9, Postfach 1121, FL-9490 Vaduz  
Fürstentum Liechtenstein  
Tel.: (+423) 235 04 50 Fax: (+423) 235 04 51  
E-mail: info@ifm.li Webpage: www.ifm.li

Disclaimer: Die historische Wertentwicklung eines Anteils ist keine Garantie für die laufende und zukünftige Performance. Der Wert eines Anteils kann jederzeit steigen oder fallen. In der in diesem Monatsreport gezeigten Wertentwicklung sind die bei der Ausgabe und Rücknahme anfallenden Kommissionen und Gebühren nicht berücksichtigt. Eine Haftung für die in diesem Monatsreport enthaltenen Fehler oder Auslassungen wird nicht übernommen. Dieser Monatsreport sollte im Zusammenhang mit dem vollständigen und vereinfachten Prospekt gelesen werden. Zeichnungen von Anteilen werden nur auf der Grundlage des aktuellen vollständigen und vereinfachten Prospekts angenommen. Der vollständige Prospekt, der vereinfachte Prospekt und die Vertragsbedingungen sowie die neuesten Geschäfts- und Halbjahresberichte sind kostenlos bei der Verwaltungsgesellschaft, der Depotbank, bei allen Vertriebsberechtigten im In- und Ausland sowie auf der Web-Seite des LAFV Liechtensteiner Anlagefondsverband unter [www.lafv.li](http://www.lafv.li) erhältlich. Die publizierten Informationen begründen weder eine Aufforderung noch ein Angebot oder eine Empfehlung.