



PR1ME ASIA SMALL & MID CAP FUND VALOR 2.548.506

Profil

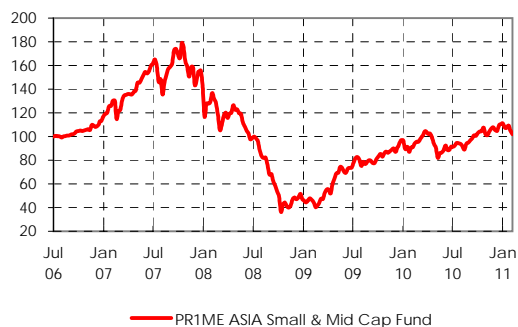
Anlageinstrument	Aktien
Anlageuniversum	Asien Small & Mid Caps
Fokus	China
Fondswährung	Dollar (USA)

Anlageberater PR1ME Securities & Asset Management AG
Gartenstrasse 19, CH-8002 Zürich
Tel. +41 (0)44 295 10 10
E-mail: sa@pr1me.li
Web: www.pr1me.li

Report vom	22. Februar 2011
NAV je Anteil in USD	1'020.01
Fondsgrösse in USD	38'613'390
TER1 / TER2 in %	2.00 / 2.00

**Fondsleitung /
Vertriebsträger** IFM Independent Fund
Management AG
Tel. +423 235 04 50
E-mail: info@ifm.li
Web: www.ifm.li

Performance Chart (indexiert)



Performance Entwicklung (in USD)

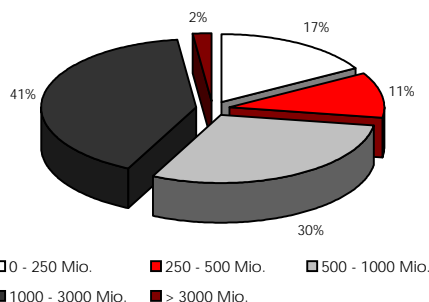
Per Ende	PR1ME ASIA Small & Mid Cap Fund
2011 MTD	-5.17%
YTD	-3.98%
2010	15.95%
2009	87.70%
2008	-68.46%
2007	39.97%
Seit Lancierung *	2.00%

* 18. Juli 2006

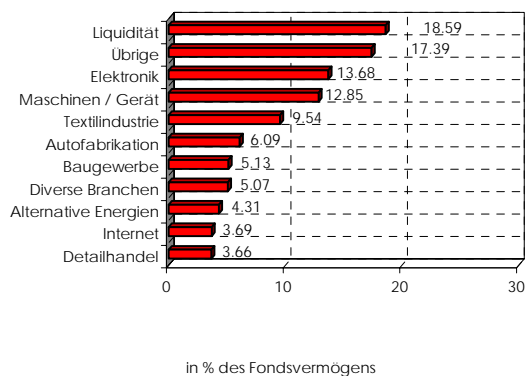
Risikomasse (in USD)

Tiefster Nettoinventarwert	361.18
Höchster Nettoinventarwert	1'788.97
Median	1'007.15
Mean	1'016.57
Positive Wochen	58.78%
Schlechteste Woche	-26.20%
Beste Woche	17.19%
Max. Verlust	-47.10%
Anzahl Beobachtungen	245
Volatilität p.a.	34.28%

Gliederung nach Marktkapitalisierung (in USD)



Gliederung nach Branche



Top 10

Gesellschaft	Gewichtung
Lee & Man Holdings Ltd	6.90%
Haitian Int. Holdings Ltd.	5.98%
First Tractor Co Ltd	5.23%
Beijing Jingkelong Co Ltd	5.08%
TC Interconnect Holdings Ltd	4.76%
China Everbright Intl. Ltd	4.32%
COSCO Intl. Holdings Ltd	3.72%
Kingdee Intl. Software Ltd	3.70%
China Automation Group Ltd	3.65%
Midas Holdings Ltd	3.36%
% vom Portfolio	46.70%



**PR1ME ASIA
SMALL & MID CAP FUND
VALOR 2.548.506**

Verwaltung und Organe

Fondsleitung / Vertriebssträger

IFM Independent Fund Management AG
Austrasse 9, FL-9490 Vaduz
Tel. +423 235 04 50 Fax +423 235 04 51
Email: info@ifm.li
Webpage: www.ifm.li

Anlageberater

PR1ME Securities & Asset Management AG
Gartenstrasse 19, CH-8002 Zürich
Tel. +41 (0)44 295 10 10 Fax +41 (0)44 295 10 20
Email: sa@pr1me.li
Webpage: www.pr1me.li

Depotbank

Liechtensteinische Landesbank AG
Städtle 44, FL-9490 Vaduz
Tel. +423 236 88 11 Fax +423 236 88 22
Email: llb@llb.li
Webpage: www.llb.li

Revisionsstelle

Ernst & Young AG
Belpstrasse 23, Postfach, CH-3001 Bern
Tel. +41 (0)58 286 61 11 Fax +41 (0)58 286 68 27
Email: peter.schoeffmann@ch.ey.com
Webpage: www.ey.com/ch

Aufsicht und Rechtsgrundlage

Aufsichtsbehörde

FMA Finanzmarktaufsicht Liechtenstein
Landstrasse 109, Postfach 279, FL-9490 Vaduz
Tel. +423 236 73 73 Fax +423 236 73 74
Email: info@fma-li.li
Webpage: www.fma-li.li

Rechtsgrundlage

Investmentunternehmen für Wertpapiere (Anlagefonds) liechtensteinischen Rechts gemäss Gesetz über Investmentunternehmen (UG) vom 19. Mai 2005, LGBI. 2005 Nr. 156

Genehmigungsdatum

13. Juni 2006

Letzte Prospektänderung

29. Februar 2008

Erfüllungsort/Gerichtsstand

Vaduz

Bewertung, Ausgabe und Rücknahme

Bewertung

wöchentlich, jeweils am Dienstag auf Basis der letztbekannten Kurse

Entgegennahme der Aufträge

Vortag des Bewertungstages um spätestens 16.00 Uhr (MEZ)

Ausgabe und Rücknahmepreis

Inventarwert pro Anteil +/- Kommissionen

Allgemeines

Fundname

PR1ME ASIA Small & Mid Cap Fund

Valorennummer

2.548.506

ISIN Nummer

LI0025485066

Lancierung

18. Juli 2006

Laufzeit

unbestimmt

Rechnungsjahr

1. Januar bis 31. Dezember

Rechnungseinheit

US Dollar (USD)

Stückelung

USD 1'000.-- bei Erstemission

Ausschüttung

keine, thesaurierend

Minimale Erstzeichnung

5 Anteile

Kotierung

keine

Anlageziel

Das Anlageziel des Fonds besteht hauptsächlich im Erzielen eines langfristigen überdurchschnittlichen Kapitalgewinns durch Investitionen, welche nach dem Grundsatz der Risikostreuung in Wertpapiere und andere Anlagen, getätigt werden. Es gilt zu beachten, dass die Wertentwicklung des Fonds an keinen Referenzindex gekoppelt ist und er kann somit davon losgelöst seine Investitionsentscheidungen treffen. Der Fonds investiert sein Vermögen vorwiegend (mindestens zwei Drittel) in Beteiligungspapiere und -wertrechte (Aktien, Genossenschaftsanteile, Partizipationsscheine, Genussscheine, Aktien mit Warrants, etc.) von kleinen und mittelgrossen Gesellschaften (Small & Mid Cap Unternehmen), die ihren Sitz oder den überwiegenden Anteil ihrer wirtschaftlichen Aktivitäten in Asien haben und die an einer der folgenden Börsen kotiert sind: Hong Kong, Singapur, Thailand, Malaysia und Indonesien. Die Anlage des Vermögens erfolgt dabei schweremässig in Aktien von Unternehmen, die ihren Sitz oder den überwiegenden Anteil ihrer wirtschaftlichen Aktivitäten in China haben. Die Auswahl der Anlagen erfolgt auf Grund der traditionellen Analyse. Dabei stehen beispielsweise die fundamentale „Bottom-up“-Analyse verschiedener Einzeltitel, die technische Analyse des Kursverlaufs und die Finanzsituation der Einzeltitel im Vordergrund. Im weiteren wird der Sektorauswahl große Bedeutung zugeordnet.

2

REPORT VOM 22. FEBRUAR 2011

PR1ME ASIA SMALL & MID CAP FUND



**PR1ME ASIA
SMALL & MID CAP FUND
VALOR 2.548.506**

Vergütungen

Verwaltungsgebühr	1.50% p.a.
Administrationsentschädigung	0.20% p.a. oder min. CHF 25'000.-- pro Jahr
Depotbankgebühr	0.15% p.a. oder min. CHF 15'000.-- pro Jahr
HurdleRate	Ja, 5% für Performance-Fee
High Watermark	Ja
Performancegebühr	15%
Ausgabekommission	Höchstens 3%
Rücknahmekommission	0.25% zugunsten des Fondsvermögens
TER 1 in % exkl. Performance-Fee	2.00
TER 2 in % inkl. Performance-Fee	2.00

Kurspublikationen

Zeitungen	Liechtensteiner Volksblatt
Reuters	2548506X.CHE
Telekurs	2.548.506
Bloomberg	PR1MEAS LE
Internet	www.ifm.li www.lafv.li www.pr1me.li

Verkaufsrückstellungen

Innerhalb der USA dürfen aufgrund der US-Gesetzgebung Anteile dieses Anlagefonds nicht an Anleger mit Domizil oder Nationalität USA verkauft, angeboten oder ausgeliefert werden.

Vertrieb in der Schweiz

Vertreter & Vertriebsträger	Liechtensteinische Landesbank (Schweiz) AG Stampfenbachstr. 114, Postfach, CH-8006 Zürich Tel. +41 (0)44 269 91 11 Fax +41 (0)44 269 91 22
Zahlstelle	Liechtensteinische Landesbank (Schweiz) AG Stampfenbachstr. 114, Postfach, CH-8006 Zürich Tel. +41 (0)44 269 91 11 Fax +41 (0)44 269 91 22

Risikohinweis

Der PR1ME ASIA Small & Mid Cap Fund investiert überwiegend in Beteiligungspapiere und Beteiligungswertrechte von kleinen und mittelgrossen asiatischen Gesellschaften mit Hauptfokus China (Small & Mid Cap Unternehmen). Aufgrund seiner Spezialisierung auf den „Small & Mid Cap“-Bereich sowie auf einen bestimmten geographischen Bereich weist der Fonds erhöhte Chancen auf, denen jedoch entsprechende Risiken entgegenstehen. Dabei gilt es zu beachten, dass in diesem Börsensegment Kursschwankungen (Volatilitäten) in wesentlich stärkerem Ausmass auftreten als in anderen dem Anleger vertrauten Marktsegmenten. Zudem kann die Handelbarkeit bei Kauf und Verkauf einzelner Aktien aufgrund vorübergehend auftretender mangelnder Liquidität (geringe Anzahl frei handelbarer Aktien) beeinträchtigt sein. Ausserdem können Wechselkurschwankungen der lokalen Währungen gegenüber dem US Dollar das Anlageergebnis beeinflussen. Das mit einer Wertpapieranlage verbundene Bonitätsrisiko kann auch bei einer sorgfältigen Auswahl zu erwerbender Papiere nicht völlig ausgeschlossen werden. Politische Veränderungen, Begrenzungen des Währungsumtauschs, Börsenkontrolle, Steuern, Einschränkungen bezüglich ausländischer Kapitalanlagen und Kapitalrückflüsse usw. können das Anlageergebnis ebenso beeinflussen. Die Wertentwicklung der Anteile ist von der Anlagepolitik sowie von der Marktentwicklung der einzelnen Anlagen des Fonds abhängig und kann nicht im Voraus festgelegt werden. In diesem Zusammenhang ist darauf hinzuweisen, dass der Wert der Anteile gegenüber dem Ausgabepreis jederzeit steigen oder fallen kann. Es kann nicht garantiert werden, dass der Anleger sein investiertes Kapital zurück erhält. Aufgrund der überwiegenden Investition des Vermögens des PR1ME ASIA Small & Mid Cap Fund in Beteiligungspapiere und -wertrechte von kleinen und mittelgrossen asiatischen Gesellschaften mit Hauptfokus China (Small & Mid Cap Unternehmen) besteht bei diesem Anlagetyp ein erhöhtes Länder-, Markt-, Emittenten- und Liquiditätsrisiko, welche sich negativ auf das Nettovermögen auswirken kann. Daneben können andere Risiken wie etwa das Währungsrisiko und das Zinsrisiko in Erscheinung treten. Durch den Einsatz von derivativen Finanzinstrumenten, die nicht der Absicherung dienen, kann es zu erhöhten Risiken kommen.

3

REPORT VOM 22. FEBRUAR 2011

PR1ME ASIA SMALL & MID CAP FUND



IFM Independent Fund Management AG
Austrasse 9, Postfach 1121, FL-9490 Vaduz
Fürstentum Liechtenstein
Tel.: (+423) 235 04 50 Fax: (+423) 235 04 51
E-mail: info@ifm.li Webpage: www.ifm.li

Disclaimer: Die historische Wertentwicklung eines Anteils ist keine Garantie für die laufende und zukünftige Performance. Der Wert eines Anteils kann jederzeit steigen oder fallen. In der in diesem Monatsreport gezeigten Wertentwicklung sind die bei der Ausgabe und Rücknahme anfallenden Kommissionen und Gebühren nicht berücksichtigt. Eine Haftung für die in diesem Monatsreport enthaltenen Fehler oder Auslassungen wird nicht übernommen. Dieser Monatsreport sollte im Zusammenhang mit dem vollständigen und vereinfachten Prospekt gelesen werden. Zeichnungen von Anteilen werden nur auf der Grundlage des aktuellen vollständigen und vereinfachten Prospekts angenommen. Der vollständige Prospekt, der vereinfachte Prospekt und die Vertragsbedingungen sowie die neuesten Geschäfts- und Halbjahresberichte sind kostenlos bei der Verwaltungsgesellschaft, der Depotbank, bei allen Vertriebsberechtigten im In- und Ausland sowie auf der Web-Seite des LAFV Liechtensteiner Anlagefondsverband unter www.lafv.li erhältlich. Die publizierten Informationen begründen weder eine Aufforderung noch ein Angebot oder eine Empfehlung.

Copyright: IFM Independent Fund Management AG, Vaduz