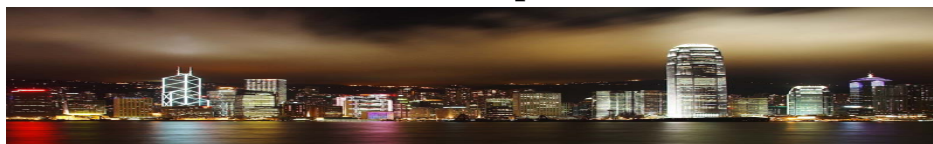


PRIME ASIA

Small & Mid Cap Fund



Profil

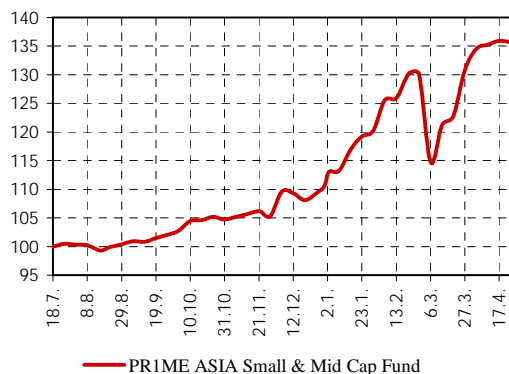
Anlageinstrument	Aktien
Anlageuniversum	Asien Small & Mid Cap's
Fokus	China
Fondswährung	US Dollar (USD)

Anlageberater PRIME Securities & Asset Management AG
Web: www.prime.li

Report vom	24. April 07
NAV je Anteil in USD	1'356.40
Fondsgrösse in USD	11'703'019
TER 1 / TER 2 in % (per 31.12.06)	2.27 / 4.98

Fondsleitung IFM Independent Fund Management AG
Web: www.ifmfunds.com

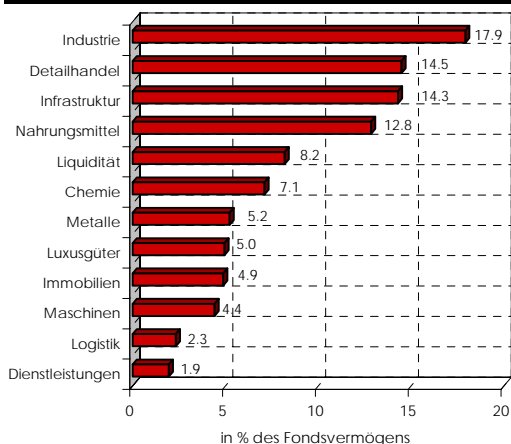
Performance Chart (indexiert)



Risikomasse (in USD)

Tiefster Nettoinventarwert	992.95
Höchster Nettoinventarwert	1'359.37
Median	1'086.91
Mean	1'124.32
Positive Wochen	73%
Schlechteste Woche	-11.83%
Beste Woche	6.53%
Max. Verlust	-11.93%
Anzahl Beobachtungen	41
Volatilität p.a.	9.08%

Gliederung nach Branchen

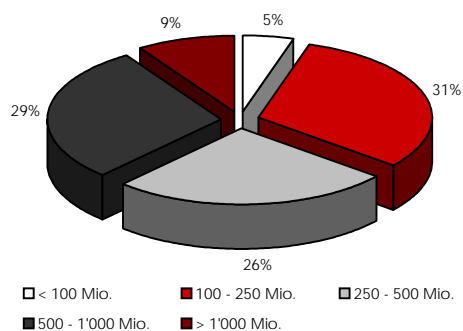


Performance Entwicklung (in USD)

Per Ende	PRIME ASIA Small & Mid Cap Fund	
2007 MTD		3.74%
YTD		22.69%
2006 *		10.56%
2005		n/a
2004		n/a
2003		n/a
Seit Lancierung *		35.64%

* 18. Juli 2006

Gliederung nach Marktkapitalisierung (in USD)



Top 10

Gesellschaft	Gewichtung
China Hongxing Sports Ltd	10.60%
KS Energy Services Ltd	7.00%
COSCO Intl. Holdings Ltd	6.65%
Bio-Treat Technology Ltd	5.86%
Jiutian Chemical Group Ltd	5.50%
Midas Holdings Ltd	5.22%
Hang Fung Gold Technology Ltd	4.95%
China Farm Equipment Ltd	4.40%
Beijing Jingkelong Co Ltd	3.86%
China Everbright Intl. Ltd	3.62%
% vom Portfolio	57.66%

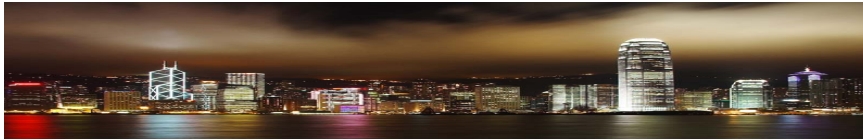
1

REPORT VOM 24. APRIL 2007

PRIME ASIA Small & Mid Cap Fund

PR1ME ASIA

Small & Mid Cap Fund



Verwaltung und Organe

Fondsleitung / Vertriebssträger

IFM Independent Fund Management AG
Austrasse 9, Postfach 1121, FL-9490 Vaduz
Tel. +423 235 04 50 Fax. +423 235 04 51
E-mail: ifm@fkg.com
Webpage: www.ifmfunds.com

Anlageberater

PR1ME Securities & Asset Management AG
Roosstrasse 23, CH-8832 Wollerau
Tel. +41 44 295 10 10 Fax. +41 44 295 10 20
E-mail: pr1me@bluewin.ch
Webpage: www.pr1me.li

Depotbank und Zahlstelle

Liechtensteinische Landesbank AG
Städtle 44, Postfach 384, FL-9490 Vaduz
Tel. +423 236 88 11 Fax +423 236 88 22
E-mail: llb@llb.li
Webpage: www.llb.li

Revisionsstelle

Ernst & Young AG
Brunnhofweg 37, CH-3001 Bern
Tel. +41 31 320 61 11 Fax +41 31 320 68 27
E-mail: peter.schoeffmann@eycom.ch
Webpage: www.ey.com/ch

Aufsicht und Rechtsgrundlage

Aufsichtsbehörde

FMA Finanzmarktaufsicht Liechtenstein
Heiligkreuz 8, Postfach 684, FL-9490 Vaduz
Tel. +423 236 73 73 Fax. +423 236 73 74
E-mail: info@fma-li.li
Webpage: www.fma-li.li

Rechtsgrundlage

Investmentunternehmen für Wertpapiere (Anlagefonds) liechtensteinischen Rechts gemäss Gesetz über Investmentunternehmen (IUG) vom 19. Mai 2005, LGBl. 2005 Nr. 156.

Genehmigung durch die FMA

13. Juni 2006

Erfüllungsort/Gerichtsstand

Vaduz/Fürstentum Liechtenstein

Bewertung, Ausgabe und Rücknahme

Bewertung des Fonds

wöchentlich, jeweils am Dienstag auf Basis der
letztbekanntesten Kurse

Entgegennahme der Aufträge

jeweils bis Montag, 16.00 Uhr

Ausgabe und Rücknahmepreis

Inventarwert pro Anteil +/- Kommissionen

Allgemeines

Fondsname

PR1ME Asia Small & Mid Cap Fund

Valorenummer

2.548.506

ISIN Nummer

LI0025485066

Lancierung

18. Juli 2006

Laufzeit

unbestimmt

Rechnungsjahr

1. Januar bis 31. Dezember

Rechnungseinheit

US Dollar (USD)

Stückelung

1'000 bei Emission

Ausschüttung/Erfolgszuwendung

thesaurierend

Erstzeichnung

Minimum 5 Anteile

Kotierung

Keine

Anlageziel

Das Anlageziel des Fonds besteht hauptsächlich im Erzielen eines langfristigen überdurchschnittlichen Kapitalgewinns durch Investitionen, welche nach dem Grundsatz der Risikostreuung in Wertpapiere und andere Anlagen, getätigt werden. Es gilt zu beachten, dass die Wertentwicklung des Fonds an keinen Referenzindex gekoppelt ist und er kann somit davon losgelöst seine Investitionsentscheidungen treffen. Der Fonds investiert sein Vermögen vorwiegend (mindestens 51%) in Beteiligungspapiere und -wertrechte (Aktien, Genossenschaftsanteile, Partizipationsscheine, Genussscheine, Aktien mit Warrants, etc.) von kleinen und mittelgrossen Gesellschaften (Small & Mid Cap Unternehmen), die ihren Sitz oder den überwiegenden Anteil ihrer wirtschaftlichen Aktivitäten in Asien haben und die an einer der folgenden Börsen kotiert sind: Hong Kong, Singapur, Thailand, Malaysia und Indonesien. Die Anlage des Vermögens erfolgt dabei schweremwichtig in Aktien von Unternehmen, die ihren Sitz oder den überwiegenden Anteil ihrer wirtschaftlichen Aktivitäten in China haben. Die Auswahl der Anlagen erfolgt auf Grund der traditionellen Analyse. Dabei stehen beispielsweise die fundamentale „Bottom-up“-Analyse verschiedener Einzeltitel, die technische Analyse des Kursverlaufs und die Finanzsituation der Einzeltitel im Vordergrund. Im weiteren wird der Sektorauswahl große Bedeutung zugeordnet.

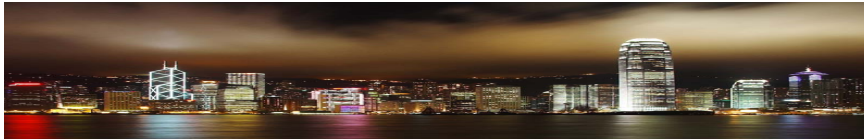
2

REPORT VOM 24. APRIL 2007

PR1ME ASIA Small & Mid Cap Fund

PR1ME ASIA

Small & Mid Cap Fund



Vergütungen

Verwaltungsgebühr	1.5% p.a.
Performance-Fee	15%
Hurdle Rate	Ja, 5% für Performance-Fee
High Watermark	Ja
Administrationsgebühr	0.20% p.a., min. CHF 25'000.-- pro Jahr
Depotbankgebühr	0.15% p.a., min CHF 10'000.-- pro Jahr
Ausgabekommission	Höchstens 3%
Rücknahmekommission	0.25% zugunsten des Fondsvermögens
TER 1 in % exkl. Performance-Fee	2.27
TER 2 in % inkl. Performance-Fee	4.98

Verkaufsrestriktionen

Innerhalb der USA dürfen aufgrund der US-Gesetzgebung Anteile dieses Anlagefonds nicht an Anleger mit Domizil oder Nationalität USA verkauft, angeboten oder ausgeliefert werden.

Kurspublikationen

Zeitungen	Liechtensteiner Volksblatt
Reuters	2548506X.CHE
Telekurs	2.548.506
Bloomberg	PR1MEAS LE
Webseiten	www.ifm.li www.lafv.li www.pr1me.li

Risikohinweis

Der **PR1ME Asia Small & Mid Cap Fund** investiert überwiegend in Beteiligungspapiere und Beteiligungswertrechte von **kleinen und mittelgrossen asiatischen Gesellschaften** mit **Hauptfokus China** (Small & Mid Cap Unternehmen). Aufgrund seiner Spezialisierung auf den „Small & Mid Cap“-Bereich sowie auf einen bestimmten geographischen Bereich weist der Fonds erhöhte Chancen auf, denen jedoch entsprechende Risiken entgegenstehen. Dabei gilt es zu beachten, dass in diesem Börsensegment Kursschwankungen (Volatilitäten) in wesentlich stärkerem Ausmass auftreten als in anderen dem Anleger vertrauten Marktsegmenten. Zudem kann die Handelbarkeit bei Kauf und Verkauf einzelner Aktien aufgrund vorübergehend auftretender mangelnder Liquidität (geringe Anzahl frei handelbarer Aktien) beeinträchtigt sein. Ausserdem können Wechselkursschwankungen der lokalen Währungen gegenüber dem US Dollar das Anlageergebnis beeinflussen. Das mit einer Wertpapieranlage verbundene Bonitätsrisiko kann auch bei einer sorgfältigen Auswahl zu erwerbender Papiere nicht völlig ausgeschlossen werden. Politische Veränderungen, Begrenzungen des Währungsumtauschs, Börsenkontrolle, Steuern, Einschränkungen bezüglich ausländischer Kapitalanlagen und Kapitalrückflüsse usw. können das Anlageergebnis ebenso beeinflussen. Die Wertentwicklung der Anteile ist von der Anlagepolitik sowie von der Marktentwicklung der einzelnen Anlagen des Fonds abhängig und kann nicht im Voraus festgelegt werden. In diesem Zusammenhang ist darauf hinzuweisen, dass der Wert der Anteile gegenüber dem Ausgabepreis jederzeit steigen oder fallen kann. Es kann nicht garantiert werden, dass der Anleger sein investiertes Kapital zurück erhält. Aufgrund der überwiegenden Investition des Vermögens des **PR1ME Asia Small & Mid Cap Fund** in Beteiligungspapiere und -wertrechte von **kleinen und mittelgrossen asiatischen Gesellschaften** mit **Hauptfokus China** (Small & Mid Cap Unternehmen) besteht bei diesem Anlagetyp ein erhöhtes Länder-, Markt-, Emittenten- und Liquiditätsrisiko, welche sich negativ auf das Nettovermögen auswirken kann. Daneben können andere Risiken wie etwa das Währungsrisiko und das Zinsrisiko in Erscheinung treten. Durch den Einsatz von derivativen Finanzinstrumenten, die nicht der Absicherung dienen, kann es zu erhöhten Risiken kommen.



IFM Independent Fund Management AG
Austrasse 9, Postfach 1121, FL-9490 Vaduz
Fürstentum Liechtenstein
Tel.: +423 235 04 50 Fax: +423 235 04 51
E-mail: ifm@fkg.com Webpage: www.ifmfunds.com

Disclaimer: Die historische Wertentwicklung eines Anteils ist keine Garantie für die laufende und zukünftige Performance. Der Wert eines Anteils kann jederzeit steigen oder fallen. In der in diesem Monatsreport gezeigten Wertentwicklung sind die bei der Ausgabe und Rücknahme anfallenden Kommissionen und Gebühren nicht berücksichtigt. Eine Haftung für die in diesem Monatsreport enthaltenen Fehler oder Auslassungen wird nicht übernommen. Dieser Monatsreport sollte im Zusammenhang mit dem vollständigen und vereinfachten Prospekt gelesen werden. Zeichnungen von Anteilen werden nur auf der Grundlage des aktuellen vollständigen und vereinfachten Prospekts angenommen. Der vollständige Prospekt, der vereinfachte Prospekt und die Vertragsbedingungen sowie die neuesten Geschäfts- und Halbjahresberichte sind kostenlos bei der Verwaltungsgesellschaft, der Depotbank, bei allen Vertriebsberechtigten im In- und Ausland sowie auf der Web-Seite des LAFV Liechtensteiner Anlagefondsverband unter www.lafv.li erhältlich. Die publizierten Informationen begründen weder eine Aufforderung noch ein Angebot oder eine Empfehlung.

Copyright: IFM Independent Fund Management AG, Vaduz

3

REPORT VOM 24. APRIL 2007

PR1ME ASIA Small & Mid Cap Fund